



Compte rendu prospection malacologique en Charente

Du 26 novembre 2023

Montmoreau-Saint-Cybard et Gurat



Contexte : La Société Limousine d'Étude des Mollusques a franchi le territoire poitevin pour améliorer les connaissances sur les mollusques en Charente et alimenter l'Atlas des Mollusques en Nouvelle-Aquitaine disponible en ligne. En partenariat avec Charente Nature, plusieurs sites gérés par le CEN Nouvelle-Aquitaine ont été prospectés : les Chaumes de Boulicat et le Coteau de la Rivière ainsi qu'un dernier site à Gurat, aux pieds de l'Église monolithe.

Participants : David Naudon, Cyril Gréaume, Ellen Leroy, Matthieu x, Véronique x, Alexandre Dutrey, Florence Gardelle, Damien Charneau, Christine Marsteau, Vincent Lutton, Audrey et Alice Barbotin.

Merci au Conservatoire d'Espaces Naturels de Nouvelle-Aquitaine pour leur accueil sur leurs sites.

Secteur prospecté :

Au sud-ouest de la Charente, les SLEMeurs et SLEMeuses ont parcouru les coteaux du Montmorélien sur les Chaumes de Boulicat à Montmoreau-Saint-Cybard et le Coteau de la Rivière à Saint-Amant-de-Montmoreau.

Merci à tous les participants à cette belle journée ensoleillée !

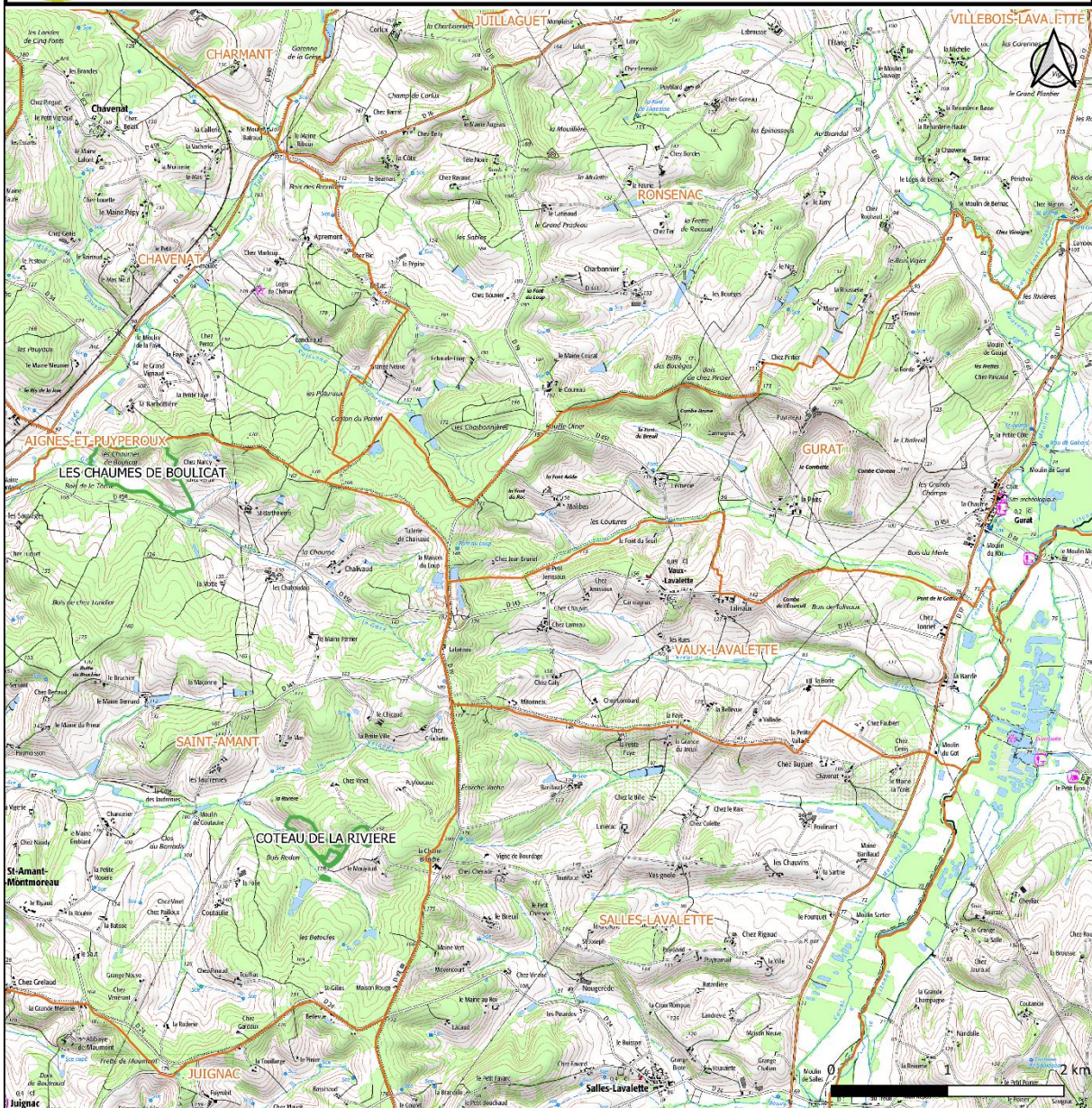






Cyril a trouvé un super escargot, tout le monde est attentif !



Sortie malacologique en Charente

26 novembre 2023



-  COMMUNES
-  ZNIEFF Poitou-Charentes
-  COTEAU DE LA RIVIERE
-  LES CHAUMES DE BOULICAT

Réalisation : Charente Nature, 18/12/2023 // Sources : SCAN25 IGN

Secteurs prospectés au cours de la journée et communes concernées

L'objectif de la journée était avant tout de faire découvrir le monde des mollusques aux bénévoles de Charente Nature et améliorer les connaissances sur les sites ZNIEFFs du secteur. Les sites d'étude visités sont des pelouses calcaires gérés en pâturage extensif appartenant aux coteaux du Montmorelien (ZNIEFF de type II 540120102).

Le premier site suivi se nomme les Chaumes de Boulicat (ZNIEFF de type I 540003080) localisé à Saint-Amant-de-Montmoreau. D'une superficie de 31,1 hectares, cet éco-complexe de petite vallée calcaire centre-atlantique associant plusieurs habitats remarquables : pelouses xéro-thermophiles calcicoles sur les pentes, bas-marais à Choin noirâtre *Schoenus nigricans*, moliniaies alcalines en bas de versants et prairies hygrophiles de fauche le long de la Gace.

A Saint-Amant-de-Montmoreau, le second site suivi correspond au Coteau de la rivière (ZNIEFF de type I 540003092) d'une surface de 9,69 hectares. Ce site valorise un coteau de calcaires d'exposition sud-ouest avec quelques secteurs xéro-thermophiles.

Enfin, le dernier site prospecté correspond aux falaises au pied d'une église monolithe située à Gurat.

Méthodes utilisées :

Sur chaque site prospecté, une récolte de litière et une recherche à vue ont été effectuées par troubleau ou à l'œil nu. Les pelouses calcaires ont été majoritairement prospectées, complétées par un examen de quelques rochers, en lisière forestière, en bas-marais et sur les ruisseaux.


Bilan des prospections :

Chaumes de Boulicat à Saint-Amant de Montmoreau



Figure 1 : Chaumes de Boulicat, la recherche est intense !



<p>Sites ZNIEFF</p> <p> LES CHAUMES DE BOULICAT</p> <p> Données Cardobs SLEM</p> <p> Données Faune Charente CN</p>	<p> Station 1</p> <p> Station 2</p> <p> Station 3</p> <p> Station 4</p>	<p>0 100 200 m</p> 
---	---	--

La station 1 se situe sur la pelouse calcaire à faciès mésophile orientée sud et la station 2 représente une pelouse calcaire orientée est à faciès mésophile à xérophile aussi (tableau 1).

Tableau 1 : Données de la station 1

LATITUDE	LONGITUDE	COMMUNE	COLLECTIVITE	DATE	ALTITUDE	LB_NOM
45.4282493591309	0.177100002765656	Montmoreau	Nouvelle-Aquitaine	26/11/2023 10:43	98	<i>Carychium tridentatum</i>
45.4282493591309	0.177100002765656	Montmoreau	Nouvelle-Aquitaine	26/11/2023 10:43	98	<i>Vitrea crystallina</i>
45.4282493591309	0.177100002765656	Montmoreau	Nouvelle-Aquitaine	26/11/2023 10:43	98	<i>Acanthinula aculeata</i>
45.4282493591309	0.177100002765656	Montmoreau	Nouvelle-Aquitaine	26/11/2023 10:43	98	<i>Vertigo pygmaea</i>
45.4282493591309	0.177100002765656	Montmoreau	Nouvelle-Aquitaine	26/11/2023 10:43	98	<i>Helicella itala</i>
45.4282493591309	0.177100002765656	Montmoreau	Nouvelle-Aquitaine	26/11/2023 10:43	98	<i>Xeroplexa intersecta</i>
45.4282493591309	0.177100002765656	Montmoreau	Nouvelle-Aquitaine	26/11/2023 10:43	98	<i>Clausilia bidentata</i>
45.4282493591309	0.177100002765656	Montmoreau	Nouvelle-Aquitaine	26/11/2023 10:43	98	<i>Discus rotundatus rotundatus</i>
45.4282493591309	0.177100002765656	Montmoreau	Nouvelle-Aquitaine	26/11/2023 10:43	98	<i>Cochlicopa lubricella</i>
45.4282493591309	0.177100002765656	Montmoreau	Nouvelle-Aquitaine	26/11/2023 10:43	98	<i>Pomatias elegans</i>
45.4282493591309	0.177100002765656	Montmoreau	Nouvelle-Aquitaine	26/11/2023 10:43	98	<i>Candidula</i>
45.4282493591309	0.177100002765656	Montmoreau	Nouvelle-Aquitaine	26/11/2023 10:43	98	<i>Cepaea nemoralis nemoralis</i>
45.4282493591309	0.177100002765656	Montmoreau	Nouvelle-Aquitaine	26/11/2023 10:43	98	<i>Cernuella neglecta</i>
45.4282493591309	0.177100002765656	Montmoreau	Nouvelle-Aquitaine	26/11/2023 10:43	98	<i>Chondrula tridens tridens</i>
45.4282493591309	0.177100002765656	Montmoreau	Nouvelle-Aquitaine	26/11/2023 10:43	98	<i>Trochulus hispidus</i>
45.4282493591309	0.177100002765656	Montmoreau	Nouvelle-Aquitaine	26/11/2023 10:43	98	<i>Testacella haliotidea</i>
45.4282493591309	0.177100002765656	Montmoreau	Nouvelle-Aquitaine	26/11/2023 10:43	98	<i>Monacha cartusiana</i>
45.4282493591309	0.177100002765656	Montmoreau	Nouvelle-Aquitaine	26/11/2023 10:43	98	<i>Punctum pygmaeum</i>
45.4282493591309	0.177100002765656	Montmoreau	Nouvelle-Aquitaine	26/11/2023 10:43	98	<i>Euconulus fulvus</i>
45.4282493591309	0.177100002765656	Montmoreau	Nouvelle-Aquitaine	26/11/2023 10:43	98	<i>Truncatellina cylindrica</i>
45.4282493591309	0.177100002765656	Montmoreau	Nouvelle-Aquitaine	26/11/2023 10:43	98	<i>Deroceras reticulatum</i>
45.4282493591309	0.177100002765656	Montmoreau	Nouvelle-Aquitaine	26/11/2023 10:43	98	<i>Granopupa granum</i>

La station 3 se localise au sein d'une magnocaricaie/mégaphorbiaie. La station 4 représente le cours d'eau et ses rives dominés par des touradons de Carex (tableau 2).

Tableau 2 : Données de la stations 3 et 4

LATITUDE	LONGITUDE	COMMUNE	COLLECTIVITE	DATE	ALTITUDE	LB_NOM
45.4276881363649	0.1762342277995	Montmoreau	Nouvelle-Aquitaine	26/11/2023	99	<i>Discus rotundatus rotundatus</i>
45.4276881363649	0.1762342277995	Montmoreau	Nouvelle-Aquitaine	26/11/2023	99	<i>Succinea putris</i>
45.4276881363649	0.1762342277995	Montmoreau	Nouvelle-Aquitaine	26/11/2023	99	<i>Carychium tridentatum</i>
45.4276881363649	0.1762342277995	Montmoreau	Nouvelle-Aquitaine	26/11/2023	99	<i>Cochlicopa lubrica</i>
45.4276881363649	0.1762342277995	Montmoreau	Nouvelle-Aquitaine	26/11/2023	99	<i>Euglesa</i>
45.4276881363649	0.1762342277995	Montmoreau	Nouvelle-Aquitaine	26/11/2023	99	<i>Zonitoides nitidus</i>
45.4276881363649	0.1762342277995	Montmoreau	Nouvelle-Aquitaine	26/11/2023	99	<i>Lauria cylindracea</i>
45.4276881363649	0.1762342277995	Montmoreau	Nouvelle-Aquitaine	26/11/2023	99	<i>Euconulus fulvus fulvus</i>
45.4276881363649	0.1762342277995	Montmoreau	Nouvelle-Aquitaine	26/11/2023	99	<i>Galba truncatula</i>
45.4276881363649	0.1762342277995	Montmoreau	Nouvelle-Aquitaine	26/11/2023	99	<i>Carychium minimum</i>
45.4276881363649	0.1762342277995	Montmoreau	Nouvelle-Aquitaine	26/11/2023	99	<i>Aegopinella nitidula</i>

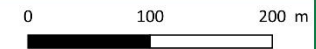


Sortie malacologique en Charente 26 novembre 2023

Coteau de la rivière à Saint Amant de Montmoreau



- Sites ZNIEFF
- COTEAU DE LA RIVIERE
 - Données Faune Charente CN
 - Station 1



Réalisation : Charente Nature, 03/01/2024 // Sources : Google maps

Coteau de la rivière à Saint-Amant de Montmoreau

La station 1 représente la pelouse calcaire xérophile à mésophile (tableau 3).

Tableau 3 : Données de la station 1

LATITUDE	LONGITUDE	COMMUNE	COLLECTIVITE	DATE	ALTITUDE	LB_NOM
45.4014434814453	0.194999992847443	Montmoreau	Nouvelle-Aquitaine	26/11/2023 13:40	119	<i>Vallonia costata</i>
45.4014434814453	0.194999992847443	Montmoreau	Nouvelle-Aquitaine	26/11/2023 13:40	119	<i>Pomatias elegans</i>
45.4014434814453	0.194999992847443	Montmoreau	Nouvelle-Aquitaine	26/11/2023 13:40	119	<i>Clausilia bidentata bidentata</i>
45.4014434814453	0.194999992847443	Montmoreau	Nouvelle-Aquitaine	26/11/2023 13:40	119	<i>Monacha cartusiana</i>
45.4014434814453	0.194999992847443	Montmoreau	Nouvelle-Aquitaine	26/11/2023 13:40	119	<i>Granopupa granum</i>
45.4014434814453	0.194999992847443	Montmoreau	Nouvelle-Aquitaine	26/11/2023 13:40	119	<i>Vertigo pygmaea</i>
45.4014434814453	0.194999992847443	Montmoreau	Nouvelle-Aquitaine	26/11/2023 13:40	119	<i>Acanthinula aculeata</i>
45.4014434814453	0.194999992847443	Montmoreau	Nouvelle-Aquitaine	26/11/2023 13:40	119	<i>Clausilia rugosa parvula</i>
45.4014434814453	0.194999992847443	Montmoreau	Nouvelle-Aquitaine	26/11/2023 13:40	119	<i>Deroceras reticulatum</i>
45.4014434814453	0.194999992847443	Montmoreau	Nouvelle-Aquitaine	26/11/2023 13:40	119	<i>Testacella haliotideae</i>
45.4014434814453	0.194999992847443	Montmoreau	Nouvelle-Aquitaine	26/11/2023 13:40	119	<i>Discus rotundatus rotundatus</i>
45.4014434814453	0.194999992847443	Montmoreau	Nouvelle-Aquitaine	26/11/2023 13:40	119	<i>Trochulus hispidus</i>
45.4014434814453	0.194999992847443	Montmoreau	Nouvelle-Aquitaine	26/11/2023 13:40	119	<i>Candidula</i>
45.4014434814453	0.194999992847443	Montmoreau	Nouvelle-Aquitaine	26/11/2023 13:40	119	<i>Ceciloides acicula</i>
45.4014434814453	0.194999992847443	Montmoreau	Nouvelle-Aquitaine	26/11/2023 13:40	119	<i>Cepaea nemoralis nemoralis</i>
45.4014434814453	0.194999992847443	Montmoreau	Nouvelle-Aquitaine	26/11/2023 13:40	119	<i>Truncatellina cylindrica</i>
45.4014434814453	0.194999992847443	Montmoreau	Nouvelle-Aquitaine	26/11/2023 13:40	119	<i>Cernuella neglecta</i>
45.4014434814453	0.194999992847443	Montmoreau	Nouvelle-Aquitaine	26/11/2023 13:40	119	<i>Cochlicopa lubrica</i>
45.4014434814453	0.194999992847443	Montmoreau	Nouvelle-Aquitaine	26/11/2023 13:40	119	<i>Cochlicopa lubricella</i>
45.4014434814453	0.194999992847443	Montmoreau	Nouvelle-Aquitaine	26/11/2023 13:40	119	<i>Helicella itala itala</i>
45.4014434814453	0.194999992847443	Montmoreau	Nouvelle-Aquitaine	26/11/2023 13:40	119	<i>Pupilla muscorum</i>



Figure 3 : Bénévoles qui cherchent activement les mollusques sur le Coteau de la rivière



Figure 2 : *Chondrula tridens*, espèce typique de pelouse calcicole, observé sur les Chaumes de Boulicat ©SLEM



Figure 4 : Bénévoles au soleil sur la pelouse de la Coteau de la rivière



- Données Cardobs SLEM
- Données Faune Charente CN
- △ Station 1
- ▲ Station 2
- ▲ Station 3



Falaises aux pieds de l'Eglise monolithe à Gurat.

La station 1 représente la falaise aux pieds de l'Eglise monolithe à Gurat (tableau 5).

Tableau 4 : Données observées sur la station 1

LATITUDE	LONGITUDE	COMMUNE	COLLECTIVITE	DATE	ALTITUDE	LB_NOM
45.4291915893555	0.271037995815277	Gurat	Nouvelle-Aquitaine	26/11/2023 15:13	164	<i>Truncatellina callicratis</i>
45.4291915893555	0.271037995815277	Gurat	Nouvelle-Aquitaine	26/11/2023 15:13	164	<i>Cochlicopa lubrica</i>
45.4291915893555	0.271037995815277	Gurat	Nouvelle-Aquitaine	26/11/2023 15:13	164	<i>Cornu aspersum</i>
45.4291915893555	0.271037995815277	Gurat	Nouvelle-Aquitaine	26/11/2023 15:13	164	<i>Acanthinula aculeata</i>
45.4291915893555	0.271037995815277	Gurat	Nouvelle-Aquitaine	26/11/2023 15:13	164	<i>Deroceras invadens</i>
45.4291915893555	0.271037995815277	Gurat	Nouvelle-Aquitaine	26/11/2023 15:13	164	<i>Cepaea hortensis</i>
45.4291915893555	0.271037995815277	Gurat	Nouvelle-Aquitaine	26/11/2023 15:13	164	<i>Vallonia pulchella</i>
45.4291915893555	0.271037995815277	Gurat	Nouvelle-Aquitaine	26/11/2023 15:13	164	<i>Clausilia bidentata</i>
45.4291915893555	0.271037995815277	Gurat	Nouvelle-Aquitaine	26/11/2023 15:13	164	<i>Cecilioides acicula</i>
45.4291915893555	0.271037995815277	Gurat	Nouvelle-Aquitaine	26/11/2023 15:13	164	<i>Hygromia limbata limbata</i>
45.4291915893555	0.271037995815277	Gurat	Nouvelle-Aquitaine	26/11/2023 15:13	164	<i>Lauria cylindracea</i>
45.4291915893555	0.271037995815277	Gurat	Nouvelle-Aquitaine	26/11/2023 15:13	164	<i>Clausilia rugosa parvula</i>
45.4291915893555	0.271037995815277	Gurat	Nouvelle-Aquitaine	26/11/2023 15:13	164	<i>Phenacolimax major</i>
45.4291915893555	0.271037995815277	Gurat	Nouvelle-Aquitaine	26/11/2023 15:13	164	<i>Pomatias elegans</i>
45.4291915893555	0.271037995815277	Gurat	Nouvelle-Aquitaine	26/11/2023 15:13	164	<i>Trochulus hispidus</i>
45.4291915893555	0.271037995815277	Gurat	Nouvelle-Aquitaine	26/11/2023 15:13	164	<i>Xeroplexa intersecta</i>
45.4291915893555	0.271037995815277	Gurat	Nouvelle-Aquitaine	26/11/2023 15:13	164	<i>Paralaoma servilis</i>
45.4291915893555	0.271037995815277	Gurat	Nouvelle-Aquitaine	26/11/2023 15:13	164	<i>Pupilla muscorum</i>
45.4291915893555	0.271037995815277	Gurat	Nouvelle-Aquitaine	26/11/2023 15:13	164	<i>Vitrea crystallina</i>

La station 2 se situe au sein du cours d'eau à coté du parking. Le lit mineur ainsi que la végétation héliophile sur les rives. La station 3 comprend des recherches réalisées au sein du cours d'eau et dans la mégaphorbiaie.

L'ensemble des données suivantes sont regroupées pour les deux stations (tableau 6).

Tableau 5 : Stations 2 et 3 au sein du cours d'eau

LATITUDE	LONGITUDE	COMMUNE	COLLECTIVITE	DATE	ALTITUDE	LB_NOM
45.4274311207121	0.269866759127275	Gurat	Nouvelle-Aquitaine	26/11/2023	75	<i>Bathymophalus contortus</i>
45.4274311207121	0.269866759127275	Gurat	Nouvelle-Aquitaine	26/11/2023	75	<i>Acroloxus lacustris</i>
45.4274311207121	0.269866759127275	Gurat	Nouvelle-Aquitaine	26/11/2023	75	<i>Vallonia costata</i>
45.4274311207121	0.269866759127275	Gurat	Nouvelle-Aquitaine	26/11/2023	75	<i>Trochulus hispidus</i>
45.4274311207121	0.269866759127275	Gurat	Nouvelle-Aquitaine	26/11/2023	75	<i>Cepaea nemoralis nemoralis</i>
45.4274311207121	0.269866759127275	Gurat	Nouvelle-Aquitaine	26/11/2023	75	<i>Paralaoma servilis</i>
45.4274311207121	0.269866759127275	Gurat	Nouvelle-Aquitaine	26/11/2023	75	<i>Pyramidula pusilla</i>
45.4274311207121	0.269866759127275	Gurat	Nouvelle-Aquitaine	26/11/2023	75	<i>Potamopyrgus antipodarum</i>
45.4274311207121	0.269866759127275	Gurat	Nouvelle-Aquitaine	26/11/2023	75	<i>Xeroplexa intersecta</i>
45.4274311207121	0.269866759127275	Gurat	Nouvelle-Aquitaine	26/11/2023	75	<i>Oxyloma elegans elegans</i>
45.4274311207121	0.269866759127275	Gurat	Nouvelle-Aquitaine	26/11/2023	75	<i>Gyraulus albus</i>
45.4274311207121	0.269866759127275	Gurat	Nouvelle-Aquitaine	26/11/2023	75	<i>Cepaea hortensis</i>
45.4274311207121	0.269866759127275	Gurat	Nouvelle-Aquitaine	26/11/2023	75	<i>Physella acuta</i>
45.4274311207121	0.269866759127275	Gurat	Nouvelle-Aquitaine	26/11/2023	75	<i>Balea perversa</i>
45.4274311207121	0.269866759127275	Gurat	Nouvelle-Aquitaine	26/11/2023	75	<i>Euconulus fulvus</i>
45.4274311207121	0.269866759127275	Gurat	Nouvelle-Aquitaine	26/11/2023	75	<i>Oxychilus alliarius</i>
45.4274311207121	0.269866759127275	Gurat	Nouvelle-Aquitaine	26/11/2023	75	<i>Vitrea crystallina</i>
45.4274311207121	0.269866759127275	Gurat	Nouvelle-Aquitaine	26/11/2023	75	<i>Pomatias elegans</i>
45.4274311207121	0.269866759127275	Gurat	Nouvelle-Aquitaine	26/11/2023	75	<i>Planorbarius corneus</i>
45.4274311207121	0.269866759127275	Gurat	Nouvelle-Aquitaine	26/11/2023	75	<i>Valvata piscinalis</i>
45.4274311207121	0.269866759127275	Gurat	Nouvelle-Aquitaine	26/11/2023	75	<i>Succinea putris</i>
45.4274311207121	0.269866759127275	Gurat	Nouvelle-Aquitaine	26/11/2023	75	<i>Pupilla muscorum</i>
45.4274311207121	0.269866759127275	Gurat	Nouvelle-Aquitaine	26/11/2023	75	<i>Theodoxus fluviatilis</i>
45.4274311207121	0.269866759127275	Gurat	Nouvelle-Aquitaine	26/11/2023	75	<i>Hygromia limbata</i>
45.4274311207121	0.269866759127275	Gurat	Nouvelle-Aquitaine	26/11/2023	75	<i>Discus rotundatus rotundatus</i>
45.4274311207121	0.269866759127275	Gurat	Nouvelle-Aquitaine	26/11/2023	75	<i>Cerņuella virgata</i>
45.4274311207121	0.269866759127275	Gurat	Nouvelle-Aquitaine	26/11/2023	75	<i>Clausilia bidentata bidentata</i>

45.4274311207121	0.269866759127275	Gurat	Nouvelle-Aquitaine	26/11/2023	75	<i>Cornu aspersum</i>
45.4274311207121	0.269866759127275	Gurat	Nouvelle-Aquitaine	26/11/2023	75	<i>Clausilia rugosa parvula</i>
45.4274311207121	0.269866759127275	Gurat	Nouvelle-Aquitaine	26/11/2023	75	<i>Truncatellina callicratis</i>
45.4274311207121	0.269866759127275	Gurat	Nouvelle-Aquitaine	26/11/2023	75	<i>Ferrissia californica</i>
45.4274311207121	0.269866759127275	Gurat	Nouvelle-Aquitaine	26/11/2023	75	<i>Oxychilus draparnaudi</i>
45.4274311207121	0.269866759127275	Gurat	Nouvelle-Aquitaine	26/11/2023	75	<i>Planorbis</i>
45.4274311207121	0.269866759127275	Gurat	Nouvelle-Aquitaine	26/11/2023	75	<i>Deroceras invadens</i>
45.4274311207121	0.269866759127275	Gurat	Nouvelle-Aquitaine	26/11/2023	75	<i>Lauria cylindracea</i>



Figure 5 : *Phenacolimax major*, Semilimace des plaines

Résultats

Au total sur six stations prospectées et quelques compléments à vue, 108 données récoltées dont 61 espèces recensées sur les trois sites traversés dans la journée.

Une espèce, *Chondrula tridens*, est considérée comme « quasi-menacée » (NT) sur la liste rouge nationale et européenne (IUCN, 2021) ainsi que sur la liste déterminante ZNIEFF en Charente, et en Poitou-Charentes (PCN, 2018).

Une autre espèce, la Semilimace des plaines, *Phenacolimax major*, est considérée « quasi-menacée » (NT) sur la liste rouge européenne et mondiale (IUCN, 2021).

Ci-dessous la liste par ordre systématique des taxons trouvés avec leur statut de patrimonialité. En bleu, les mollusques aquatiques et en brique, les limaces.

Aucune nouvelle espèce pour le département Charente mais les mailles de l'atlas auront acquis des nouvelles données sur ce secteur !



Merci à David d'avoir pris la photo et merci à toute l'équipe pour leur motivation sur un gel ensoleillé !

Nom vernaculaire	Nom Scientifique	Déterminant Charente ¹	Déterminant Poitou-Charentes ²	Liste Rouge France ³ Métropolitaine	Statut juridique	Liste Rouge Europe ⁴	Directive Habitats ⁵	Liste Rouge Monde ⁶
Ancyle lacustre	<i>Acroloxus lacustris</i>	-	-	LC	-	LC	-	LC
Grande Luisantine	<i>Aegopinella nitidula</i>	-	-	LC	-	LC	-	LC
Balée commune	<i>Balea perversa</i>	-	-	LC	-	LC	-	LC
Planorbe ombiliquée	<i>Bathyomphalus contortus</i>	-	-	LC	-	LC	-	LC
Auriculette naine	<i>Carychium minimum</i>	-	-	LC	-	LC	-	LC
Auriculette commune	<i>Carychium tridentatum</i>	-	-	LC	-	LC	-	LC
Aiguillette commune	<i>Cecilioides acicula</i>	-	-	LC	-	LC	-	LC
Escargot des jardins	<i>Cepaea hortensis</i>	-	-	LC	-	LC	-	LC
Escargot des haies	<i>Cepaea nemoralis nemoralis</i>	-	-	LC	-	LC	-	LC
Caragouille élargie	<i>Cernuella neglecta</i>	-	-	LC	-	LC	-	LC
Caragouille globuleuse	<i>Cernuella virgata</i>	-	-	LC	-	LC	-	LC
Bulime à trois dents	<i>Chondrula tridens tridens</i>	X	X	NT	-	NT	-	-
Clausilie commune	<i>Clausilia bidentata</i>	-	-	LC	-	LC	-	LC
Clausilie commune (type)	<i>Clausilia bidentata bidentata</i>	-	-	LC	-	LC	-	LC
Clausilie lisse	<i>Clausilia rugosa parvula</i>	-	-	LC	-	LC	-	-
Brillante commune	<i>Cochlicopa lubrica</i>	-	-	LC	-	LC	-	-
Petite Brillante	<i>Cochlicopa lubricella</i>	-	-	LC	-	LC	-	-
Escargot petit-gris	<i>Cornu aspersum</i>	-	-	LC	-	LC	-	-
Loche conquérante	<i>Deroceras invadens</i>	-	-	NAa	-	LC	-	LC
Loche laiteuse	<i>Deroceras reticulatum</i>	-	-	LC	-	LC	-	-
Bouton commun (type)	<i>Discus rotundatus rotundatus</i>	-	-	LC	-	LC	-	-
Conule des bois	<i>Euconulus fulvus</i>	-	-	LC	-	LC	-	-
Conule des bois (type)	<i>Euconulus fulvus fulvus</i>	-	-	LC	-	LC	-	-
Patelline fragile	<i>Ferrissia californica</i>	-	-	NAa	-	LC	-	-
Limnée épaulée	<i>Galba truncatula</i>	-	-	LC	-	LC	-	-
Maillot grain	<i>Granopupa granum</i>	-	-	LC	-	LC	-	-
Planorbine poilue	<i>Gyraulus albus</i>	-	-	LC	-	LC	-	-
Hélicelle trompette	<i>Helicella itala</i>	-	-	LC	-	LC	-	LC
Hélicelle trompette	<i>Helicella itala itala</i>	-	-	LC	-	LC	-	LC
Hélice des ruisseaux	<i>Hygromia limbata</i>	-	-	LC	-	LC	-	LC
Hélice des ruisseaux	<i>Hygromia limbata limbata</i>	-	-	LC	-	LC	-	LC
Maillot commun	<i>Lauria cylindracea</i>	-	-	LC	-	-	-	-
Petit moine	<i>Monacha cartusiana</i>	-	-	LC	-	LC	-	LC
Luisant ailé	<i>Oxychilus alliarius</i>	-	-	LC	-	LC	-	LC
Grand Luisant	<i>Oxychilus draparnaudi</i>	-	-	LC	-	LC	-	LC
Ambrette élégante	<i>Oxyloma elegans elegans</i>	-	-	LC	-	LC	-	-
Escargotin cosmopolite	<i>Paralaoma servilis</i>	-	-	LC	-	DD	-	-
Semilimace des plaines	<i>Phenacolimax major</i>	-	-	LC	-	NT	-	NT

¹ Déterminant Charente : liste des espèces déterminantes ZNIEFF (PCN, 2018)

² Déterminant Poitou-Charentes : liste des espèces déterminantes ZNIEFF (PCN, 2018)

³ Liste rouge France (IUCN, 2021)

⁴ Liste rouge Europe (IUCN, 2021)

⁵ Directive Habitat Faune Flore 92/43/CEE du 21 mai 1992 (annexes II, III et IV)

⁶ Liste rouge Monde (IUCN, 2021)

Physe voyageuse	<i>Physella acuta</i>	-	-	NAa	-	LC	-	LC
Planorbe des étangs	<i>Planorbarius corneus</i>	-	-	LC	-	LC	-	LC
Elegante striée	<i>Pomatias elegans</i>	-	-	LC	-	LC	-	-
Hydrobie des antipodes	<i>Potamopyrgus antipodarum</i>	-	-	NAa	-	LC	-	-
Escargot minuscule	<i>Punctum pygmaeum</i>	-	-	LC	-	LC	-	-
Maillot des mousses	<i>Pupilla muscorum</i>	-	-	LC	-	LC	-	LC
Pyramidule commune	<i>Pyramidula pusilla</i>			LC	-	LC		
Ambrette amphibie	<i>Succinea putris</i>	-	-	LC	-	LC	-	-
Testacelle commune	<i>Testacella haliotidea</i>	-	-	LC	-	LC	-	LC
Nérite des rivières	<i>Theodoxus fluviatilis</i>	-	-	LC	-	LC	-	LC
Veloutée commune	<i>Trochulus hispidus</i>	-	-	LC	-	LC	-	LC
Maillot dentée	<i>Truncatellina callicratis</i>	-	-	LC	-	LC	-	-
Maillot mousseron	<i>Truncatellina cylindrica</i>	-	-	LC	-	LC	-	LC
Vallonie costulée	<i>Vallonia costata</i>	-	-	LC	-	LC	-	-
Vallonie trompette	<i>Vallonia pulchella</i>	-	-	LC	-	LC	-	-
Valvet porte-plumette	<i>Valvata piscinalis</i>	-	-	LC	-	LC	-	LC
Vertigo commun	<i>Vertigo pygmaea</i>	-	-	LC	-	LC	-	-
Cristalline commune	<i>Vitrea crystallina</i>	-	-	LC	-	LC	-	LC
Helicette carénée	<i>Xeroplexa intersecta</i>			LC	-	LC	-	LC
Luisantine des marais	<i>Zonitoides nitidus</i>	-	-	LC	-	LC	-	-

Bibliographie :

<https://openobs.mnhn.fr/>

<https://inpn.mnhn.fr/accueil/index>

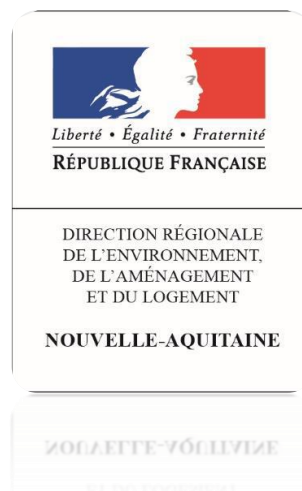
<https://mollusques-nouvelle-aquitaine.fr/>

Les données de la SLEM sont gérées sous Cardobs et alimentent le SINP.

Un grand merci aux participants !



Ces actions d'inventaire reçoivent le soutien de la DREAL Nouvelle-Aquitaine.



CHARENTE NATURE & LA SLEM
VOUS PROPOSE UNE



SORTIE MALACOLOGIE

Inventaire des escargots sur ZNIEFFs :
Chaumes de Boulicat (Montmoreau)
Coteau de la Rivière (Saint-Amant)
Coteau de la Grande Métairie (Juignac)

**Dimanche 26 Novembre
de 10h à 16h**

Pensez à prendre :
Pique-nique
Chaussures de randonnée
Bon manteau (pas trop beau!)

Pour tout renseignements,
contactez : Céline Pagot
c.pagot.cn@gmail.com
06 21 93 09 79



Photo : David Naudon