

Assemblée Générale Ordinaire - 12 mars 2016
Etang des Landes

Société Limousine
D'ETUDE DES
MOLLUSQUES



Ordre du jour :

- **Activités 2015**
 - **Bilan financier 2015**
 - **Missions prévisionnelles 2016 – Budget prévisionnel 2016**
 - **Renouvellement du CA**
- 
- A snail is shown moving across a light-colored, textured surface. The snail's shell is dark and glossy, with a spiral pattern. Its body is extended forward, and its two eye stalks are visible. The background is a blurred, light-colored surface, possibly concrete or stone.



La Société Limousine d'Etude des Mollusques (SLEM),

Les mollusques en Limousin

Gastéropodes



Limaces terrestres

175
espèces
en
Limousin
(150
connues)



Escargots terrestres et aquatiques

Bivalves



30
espèces
en
Limousin

Aquatiques

Les « gros » bivalves en Limousin



Mulette des peintres
Unio pictorum



Mulette des rivières
Potomida littoralis



Mulette épaisse
Unio crassus



Anodonte des rivières
Anodonta anatina



Anodonte des cygnes
Anodonta cygnea



Moule perlière
Margaritifera margaritifera

2 espèces protégées



Corbicule
Corbicula fluminea

(Introduite)

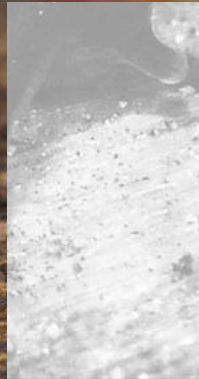
Les Gastéropodes : Limaces ou escargots



De toute les tailles et de toutes les formes...

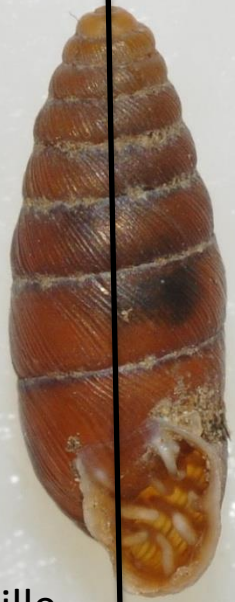


Les Limaces



De toute les tailles et de toutes les formes...

Les escargots à coquilles allongées



Coquille
dextre

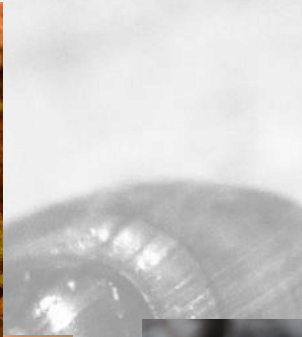


Coquille
sénestre



De toute les tailles et de toutes les formes...

Les espèces à coquilles globuleuses



Le plus gros et le plus petit



55 mm



1,5 mm

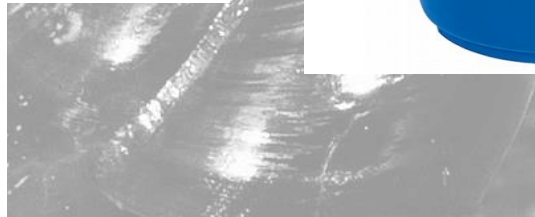


De toute les tailles et de toutes les formes...

Les espèces « bizarres »



Comment cherche-t-on les mollusques ?



Comment cherche-t-on les mollusques ?



Collecte de litière, séchage,
tamisage : petites espèces



Collecte à vue : grosses espèces,
espèces amphibies et limaces

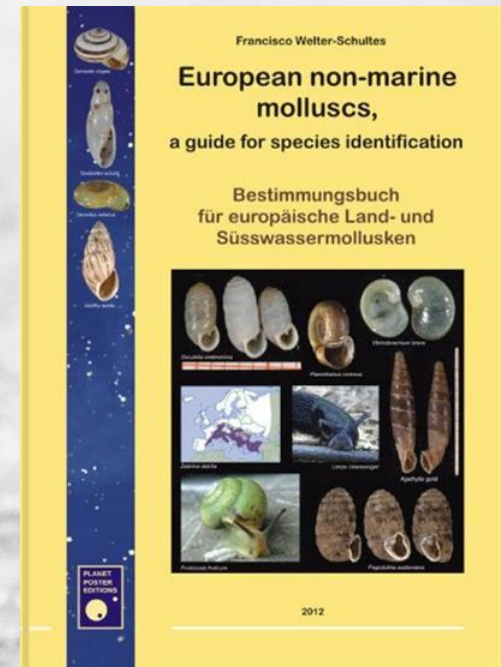
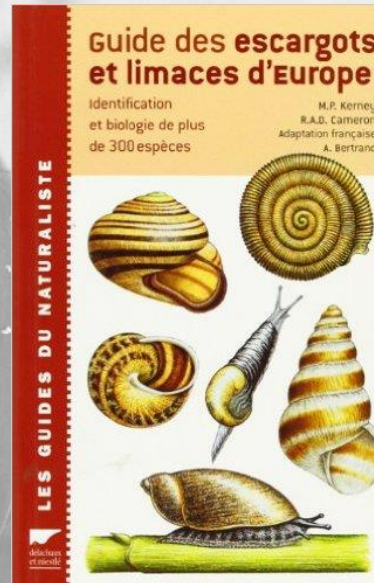
Chasse au troubleau :
espèces aquatiques



Battage de végétaux :
vertigo par exemple.



Comment les déterminer ???



<http://www.fauneflore-massifcentral.fr>

Vous voulez en bavez un peu ???

Collecter des coquilles à vue

Collecter de la litière

Emballer et noter précisément le lieu, date, obs...et faire passer vos trouvailles.



Participer aux sorties et séances d'identification de la SLEM

Comptes 2015

Création de la SLEM = 44 €

17 adhérents (5% du GMHL...) = 170 € !!
2 demandes de subvention = 0 €

Un résultat positif (!) de 126 €



Missions prévisionnelles 2016 – Budget prévisionnel 2016

- Multiplication et amélioration de la communication

La SLEM
Chambre adhésive
L'opercule
Le pied
Le siphon
Le manteau
Le coquille

Pourquoi la SLEM ?

Escargots, limaces, moules... dans l'eau douce ou sur terre ?

Les Français figure parmi les plus riches et les plus en malade du monde, en matière de contamination, en raison de la diversité des mollusques naturels. On compte actuellement plus de 800 espèces de mollusques continentaux dont près de la moitié sont en danger.

A CE JOUR 150 ESPÈCES SONT CONNUES EN LIMOUSIN.

Le niveau de connaissance n'est pourtant très parcellaire et est même à jour de 500 espèces, la description de leurs exigences écologiques et la découverte d'autres lieux sont nécessaires, notamment en Limousin, territoire particulièrement singulier et riche en habitats rares.

La SLEM, association loi 1901 a pour objectif de regrouper les personnes intéressées par l'étude, la protection des mollusques et de leurs habitats dans les trois départements de la région Limousine (Corrèze, Creuse, Haute-Vienne).

Helicoplinella titida

Il y a la recherche des mollusques

Lepaeus nemoralis

La Mulette portulaca fleur, associée à la pollution et au colmatage de ses cours d'eau

Quels sont les objectifs de la SLEM ?

- > créer des liens de solidarité entre les personnes intéressées par ces questions
- > promouvoir par tout moyen scientifique et d'éducation la connaissance des mollusques et de leur environnement, en particulier en organisant des sorties éducatives, en publiant plaquettes, brochures, tracts, affiches, articles etc.
- > coopérer avec les organismes, collectivités et associations ayant des projets communs
- > décliner les objectifs des Plans Régionaux d'Actions en faveur des espèces de mollusques patrimoniales
- > Informer le Conseil Scientifique Régional du Patrimoine Naturel (CSRPN), le Préfet ou tout organisme compétent d'atteintes ou de risques de menaces notables sur les mollusques et leurs habitats.

Toute personne ou structure qui souhaiterait découvrir le monde de la malacologie, participer à l'amélioration des connaissances sur ces espèces au sein d'un groupe passionné, proposer des actions pour les préserver, etc.

Bulletin d'adhésion 20..

Nom : _____
 Prénom : _____
 Structure : _____
 Adresse : _____
 Code postal : _____
 Ville : _____
 tel fixe : _____ privé
 tel portable : _____ privé
 Email : _____
 Profession : _____

Cotisation
 Adulte, structure : 10 €
 Etudiant, chômeur : 5 €
 Effectuez un don de _____ €
 Chèque Espèces

Je reconnais avoir pris connaissance des statuts de l'association et les accepte.

Fait à _____ le : _____
 signature : _____

Qui de neuf en 2016 ?

Cette année permettez de faire connaître la SLEM, de constituer un groupe régional d'experts, de partager ses connaissances.

Au programme :
 > des sorties de terrain conviviales,
 > des moments d'échanges,
 > des inventaires,
 > la création d'un site internet.

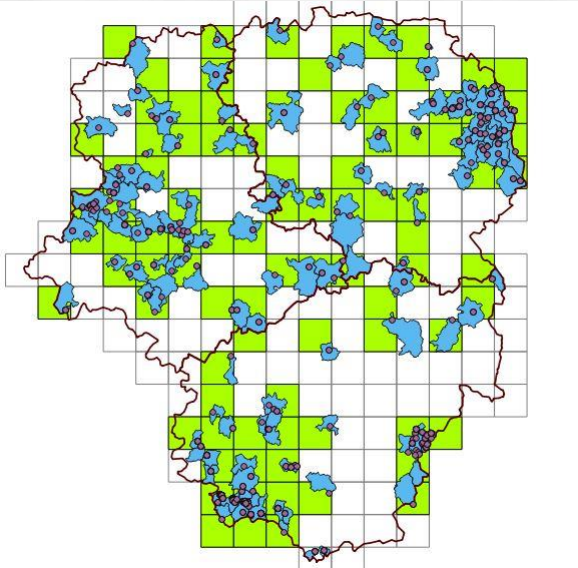
Dans l'attente d'autres propositions !

LA SLEM

Société Limousine d'Etude des Mollusques

Missions prévisionnelles 2016 – Budget prévisionnel 2016

- Améliorer les connaissances

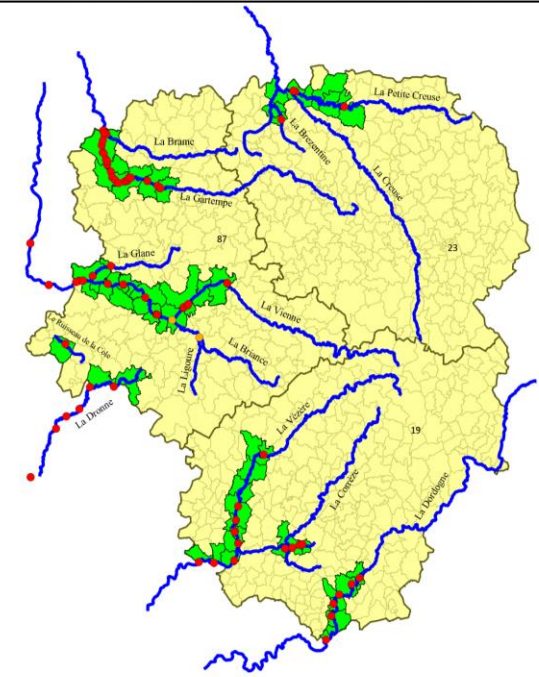


SLEM : Société Limousine d'Étude des Mollusques en Limousin

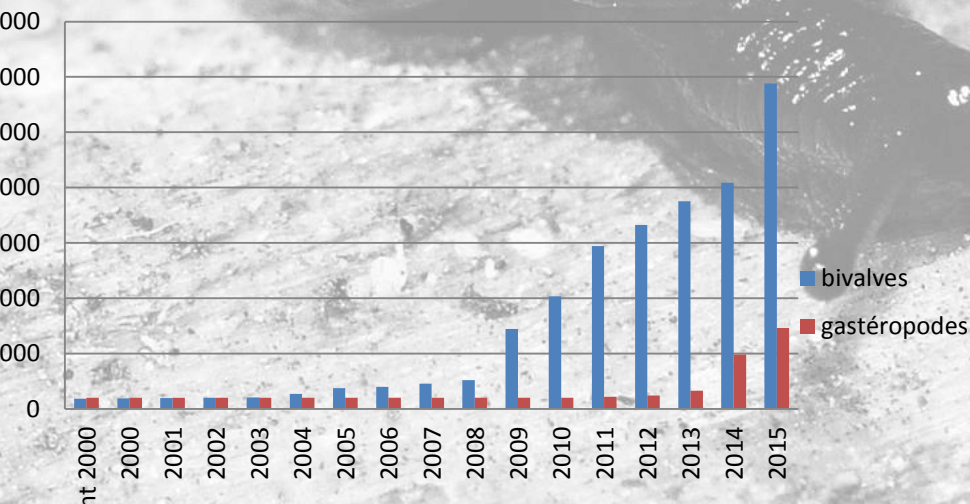
Liste des mollusques terrestres et aquatiques présents et potentiels en Limousin. Année 2015.

Société Limousine d'Étude des Mollusques

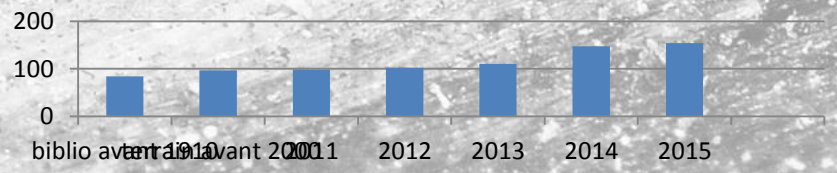
Rédaction : David Naudon, Sylvain Vrignaud, Pascal Duboc, Romuald Dohogne.
Septembre 2015



Nombre de citations cumulées.
Sources : base de données Bivalves de Limousin Nature Environnement (PRA) et base de données Gastéropodes de la Société Limousine d'Études des Mollusques (SLEM)



nombre cumulés de taxons connus



Missions prévisionnelles 2016 – Budget prévisionnel 2016

- Sensibiliser – Transmettre - Informer

CONFOLENT-PORT-DIEU

Une conférence passionnante avec l'association SILVA

Samedi 21 novembre, ce ne sont pas moins de 25 personnes, bravant les bourrasques de neige, qui ont écouté la conférence de David Naudon de la Société limousine d'étude des mollusques sur la moule perlière. Cet éminent spécialiste a fait découvrir au public la vie de la moule perlière et sa méthode de reproduction essentiellement liée à la présence de truites et à la qualité de l'eau des cours d'eau dans lesquels elle



CONFÉRENCIER. David Naudon est membre de la Société limousine d'étude des mollusques sur la moule perlière.

l'aménagement des b... des ruisseaux peut aider à la survie de l'espèce présente sur planète depuis millions d'années. Au volet scientifique, conférer à sa s... des éléments anec... ques qui ont capté l'... rêt du public, préc... pour exemple que M... de Médecis s'était fa... briquer une robe br... avec 32.000 perles p... nant des rivières fra... ses. Cette conférence

beta

Accueil

Les partenaires

▼ Consulter les observations

Les observations

- Les 2 derniers jours

- Les 5 derniers jours

- Les 15 derniers jours

Cartes temporaires

- Hirondelle rustique 2016

- Grenouille rousse 2016

- Vulcain 2016

- Aiolope automnale 15-16

Bienvenue sur www.faune-limousin.eu

email :

mémoriser le mot de passe

mot de passe :

[Me connecter](#)

[\[J'aimerais participer\]](#) [\[J'ai perdu mon mot de passe\]](#)

Bienvenue sur notre site collaboratif qui permet de rassembler les données naturalistes et d'en assurer leur diffusion.



CardObs

Saisie, gestion et analyse en ligne de données naturalistes



Bienvenue sur CardObs, outil de saisie en ligne de données naturalistes

CALENDRIER ACTIVITES SLEM

2016

Lieux	Dates	Objets
Nontron (24)	11,12,13 mars	festival Nature la Chevêche
Barenton-Bugny (02)	30, 31 mars	colloque malaco
Cieux (87)	7,8 mai	prospections / Déterminations CEN
Cieux (87)	14,15 mai	prospections / Déterminations CEN
Verneuil-sur-Vienne (87)	21. mai	fête de la nature LNE
Causse Martel (19)	25-26 juin	Formation malaco Alain Bertrand
Lussac-les-Eglises (87)	12. juillet	sortie OTSI Magnac Laval
Saint-Etienne-Aux-Clos (19)	22, 23 et 24 juillet	6 ^{ème} édition Festival Signé Nature (Stand – démonstration – Poster ?)
Lussat (23)	10. septembre	prospections / Déterminations RNN Etang des Landes
Autres prospections SLEM	à fixer (à caler)	prospections / Déterminations
A fixer	non fixée : novembre	quinzaine biodiv LNE

... et tout ce qu'on ne sait pas encore...

Missions prévisionnelles 2016 – Budget prévisionnel 2016

Petit rappel, en 2015 :

Création de la SLEM = 44 €

17 adhérents = 170 € !!

Un résultat positif (!) de 126 €



Augmentation du budget prévisionnel > 3000 %

Missions prévisionnelles 2016 – Budget prévisionnel 2016

Compte de résultats prévisionnel 2016

CHARGES	Compte global	Inventaire	Communication	Cartographie	Total	PRODUITS	Compte global	Inventaire	Communication	Cartographie	Total
60. Achats	0	464,91	0	0	464,91	0. Vente de produits finis, prestations de services, marchandises	0	2229	0	0	2229
604. Achat, Etude et Prestation de service	0	0	0			706. prestation CEN L	0	602	0	0	0
604. Achat d'une loupe binoculaire	0	464,91	0	0		706. prestation ASF	0	1627	0	0	0
606. Achat non stockés de matières et fournitures	0	0	0	0		71. Production stockée	0	0	0	0	0
61. Services extérieurs	0	0	514,1	0	514,1	72. Production immobilisée	0	0	0	0	0
61815. Frais de colloques, séminaires, conférences	0	0	514,1	0		74. Subventions d'exploitation	1000	0	0	0	1000
616. Primes d'assurances	0	0	0	0		Fondation Nature et Découverte	0	0	0	0	
62. Autres services extérieurs	0	1800	700	500	3000	DREAL Limousin	1000	0	0	0	
623. Publicité, publications, relations publiques	0	300	300	0			0	0	0	0	
625. Déplacements, missions, réception	0	1500	400	500			0	0	0	0	
626. Frais postaux et frais de télécommunications	0	0	0	0			0	0	0	0	
627. Services bancaires, autres	0	0	0	0		75. Autres produits de gestion courante	200	0	0	0	200
63. Impôts, taxes et versements assimilés	0	0	0	0	0	756. Dont cotisations	200	0	0	0	
64. Charges de personnel	0	0	0	0	0	758. Produits divers (contributions volontaires)	0	0	0	0	
641. Rémunération des personnels	0	0	0	0		Partenariat Crédit Agricole	0	0	0	0	
65. Autres charges de gestion courante	0	0	0	0	0	Partenariat	0	0	0	0	
66. Charges financières	0	0	0	0	0	Partenariat	0	0	0	0	
67. Charges exceptionnelles	0	0	0	0	0	76. Produits financiers	126	0	0	0	0
68. Dotations aux amortissements, provisions et engagements	0	0	0	0	0	77. Produits exceptionnels	0	0	0	0	0
69. Impôts sur les bénéfices	0	0	0	0	0	78. Reprises sur amortissements et provisions	0	0	0	0	0
						79. Transferts de charges	0	0	0	0	0
							0	0	0	0	
86. Emplois des contributions volontaires en nature	0	0	0	0	0	87. Contributions volontaires en nature	0 €	300 €	250 €	0 €	550 €
861 Mise à disposition gratuite de biens	0	0	0	0		870 Bénévolat	0 €	0 €	0 €	0 €	
8611 Mise à disposition gratuite de locaux	0	0	0	0		871 Prestations nature	0	300	250	0	
8612 Mise à disposition gratuite de matériel	0	0	0	0		872 Dons en nature	0	0	0	0	
864 Personnel bénévole	0 €	0 €	0 €	0 €		Total	1 326 €	2 529 €	250 €	0 €	3 979 €
Total	0	2264,91	1214,1	500	3979						

Renouvellement du CA

Nom de la personne	2015	2016	2017	2018
Cedric DEVILLEGER	CA	renouvelable		
Cyril LABORDE	CA	renouvelable		
David NAUDON	CA	renouvelable		
Frédéric NOILHAC	CA	renouvelable		
Gaëlle CAUBLOT	CA	CA	renouvelable	
Gilles BARTHELEMY	CA	CA	renouvelable	
Guillaume RODIER	CA	CA	renouvelable	
Julie COLLET	CA	CA	renouvelable	
Pascal DUBOC	CA	CA	CA	renouvelable
Sébastien Versanne JANODET	CA	CA	CA	renouvelable
Sylvain VRIGNAUD	CA	CA	CA	renouvelable
Romuald DOHOGNE	CA	CA	CA	renouvelable


Candidats :

Cyril LABORDE

David NAUDON

Frédéric NOILHAC

Ellen Le Roy

 Renouvellement du bureau post AG

Merci pour votre attention

